



Symbolbild

REIHENHAUSANLAGE OLLERSDORF

Scheunengasse

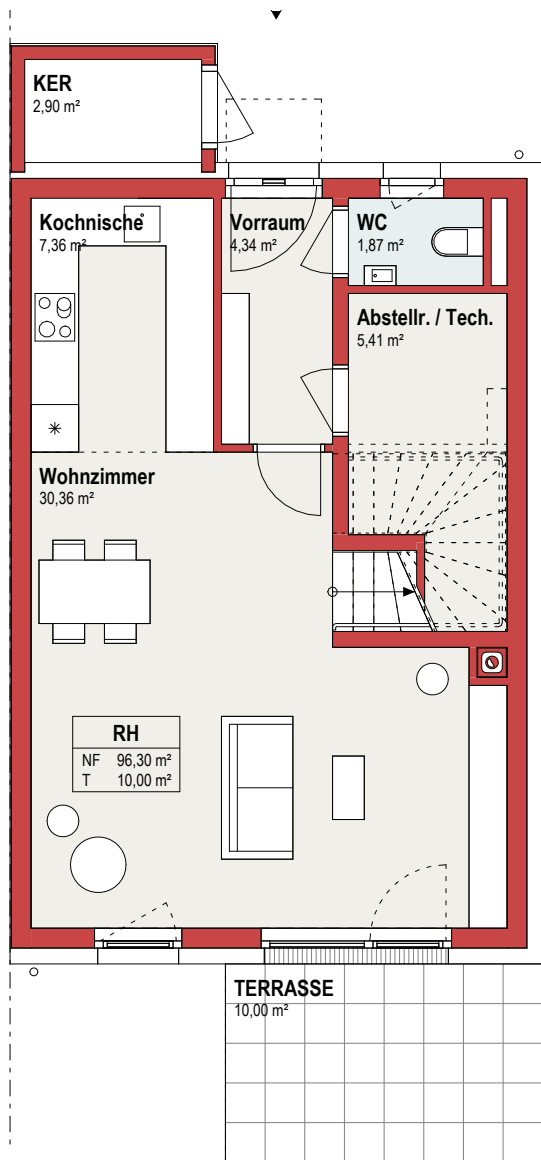
Die Allgemeine gemeinnützige Wohnungsgenossenschaft St.Pölten beabsichtigt, in der Scheunengasse in Ollersdorf eine preiswerte Niedrigenergie-Reihenhausanlage zu errichten.

- **96 m² Wohnnutzfläche** pro Einheit (EG + OG)
- Eigengärten, Terrassen, KFZ-Stellplätze
- Wärmepumpe, Photovoltaik
- Baukostenbeitrag ca. € 75.000,00
- **Monatliche Nutzungsgebühr ca. € 1.090,00**
- KFZ-Stellplatz monatlich: ca. € 25,00

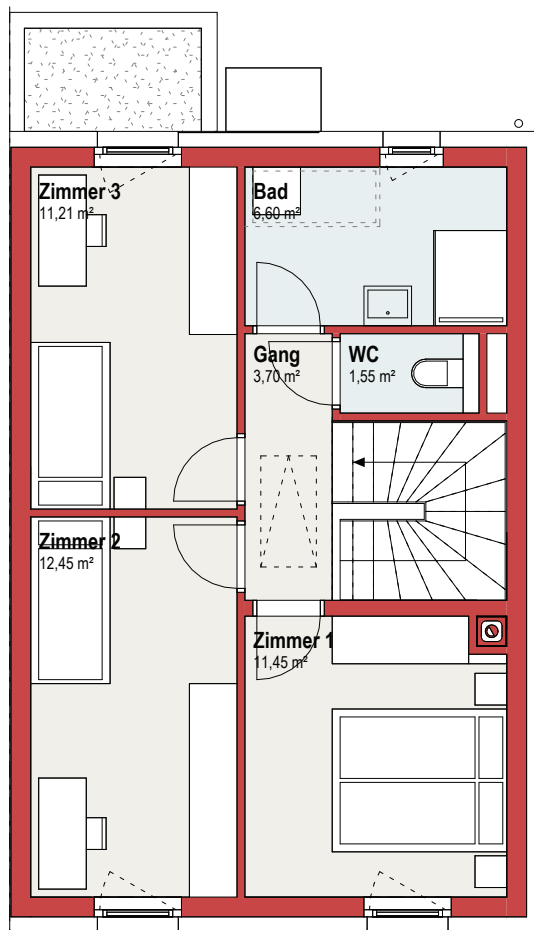
**ECHTE
EIGENTUMS-
OPTION**

UNVERBINDLICHE ANMELDUNG AB SOFORT MÖGLICH

Erdgeschoss

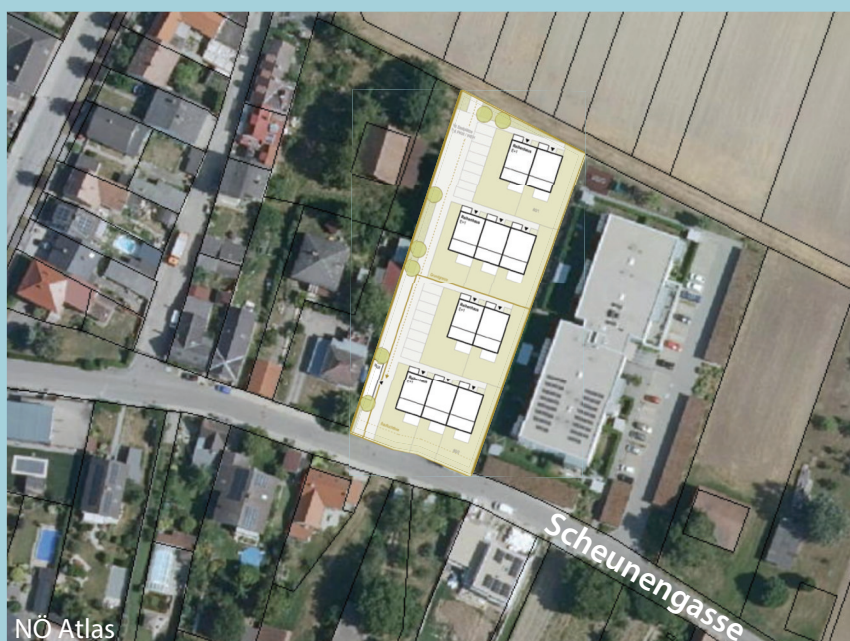


Obergeschoss



REIHENHAUSANLAGE OLLERSDORF

Scheunengasse



**UNVERBINDLICHE
ANMELDUNG
AB SOFORT
MÖGLICH**

 wohnunggen.at

 02742 77 2 88 - 14

 Praterstraße 12
3100 St. Pölten